



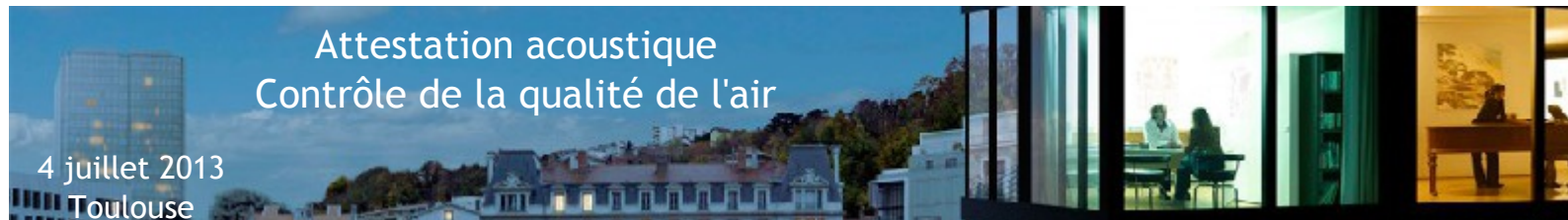
# La qualité de l'air intérieur... Pourquoi ? Comment ? Avec Qui ?

Christian BOUVET,

Cogérant Associé **UBAT Contrôle**

## Qualité de l'air :

## Mesures et performances des réseaux !



Mesure de la  
perméabilité à l'air

**R-LIK**

04/07/2103



# R-LIK appareil de mesure

---

## ■ Gamme Autocontrôle

- Version 8.1 Mesure d'autocontrôle (réseaux aérauliques)

## ■ Gamme mesureur/diagnostiqueur

- Version 8.2 Mesure normée des réseaux aérauliques
- Version 8.3 Mesure normée pour l'enveloppe du bâtiment
- Version 8.4 Mesure normée pour l'enveloppe du bâtiment et les réseaux

# R-LIK appareil de mesure

## ■ Le kit R-LIK est livré dans une malle multifonction

- Ossature légère et rigide en aluminium
- Housse de protection résistante
- 2 poignées de transport
- 1 bandoulière de transport
- Rentre dans un coffre de voiture



# R-LIK appareil de mesure

## ■ La malle s'utilise...

- Pour transporter le R-LIK
- Pour stocker l'R-LIK et ses accessoires
- Comme poste de travail ergonomique



# R-LIK appareil de mesure



1 câble d'alimentation électrique



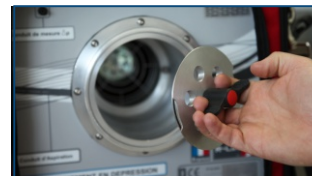
1câble Ethernet RJ45 (connexion R-Lik /PC)



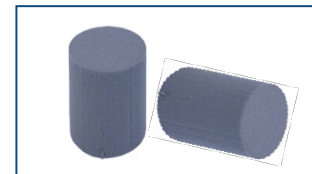
1 tuyau de prise de pression ( $+_{int} = 4 \text{ mm}$ , L= 7,30 m)



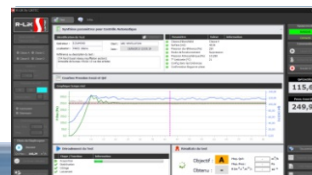
1 gaine transparente (+160 , L=3 m) avec raccord express (connexion R-Lik)



3 diaphragmes (Rouge, Jaune et Gris)



2 obturateurs en mousse (pour conduit +80 à +200)



Logiciel d'exploitation

# R-LIK appareil de mesure

## EFFICACE

- Prise en main intuitive est rapide
- Logiciel convivial et simple
- Mise en place ultra rapide

## PERFORMANT

- Stabilité de la mesure ( CETIAT) + Capabilité > 1,65
- Débit mesuré : 0.19 à 820 m3/h (enveloppe MI + réseaux)

## ADAPTÉ AU CHANTIER

- Ergonomie du poste de travail
- 1 malle multifonction
- Manutention simple

## FLEXIBLE

- Upgrade possible entre versions
- Compatible PC, Tablette, smart phone
- Etalonnage chez le client (pas d'immobilisation)

## SUPPORT

- Rapport complet en mode autocontrôle
- Hotline





# QUESTIONS-REPONSES

