



**aldes**

# VENTILATION MODULEE TERTIAIRE

**VMT**

air&people

Il y a toujours une solution VMT  
au top pour la RT 2005...



Présence



Agito

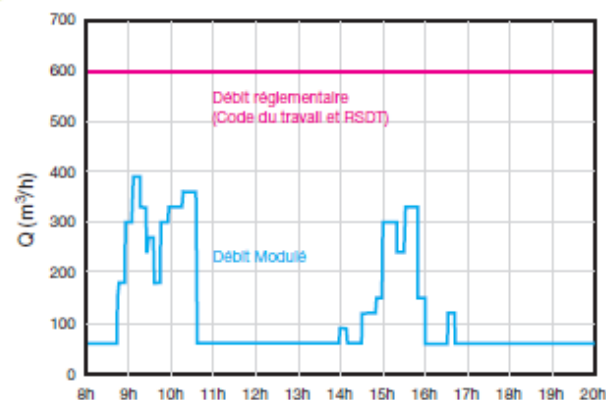


CO<sub>2</sub>



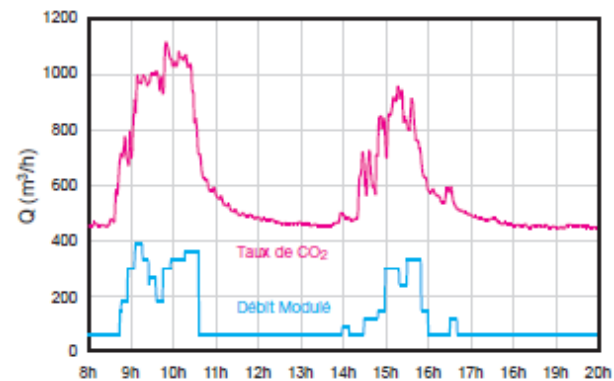
## TOP CONSO

- Consommation d'énergie optimisée : on ne ventile que lorsque c'est nécessaire.
- Système sous AvisTechnique n° 14/04-864 : les débits de ventilation sont globalement inférieurs aux valeurs fixées par le RSDT et le code du travail, permettant ainsi des gains d'énergie.
- Gain de 20 à 70 % sur la conso due au renouvellement d'air (valeurs AT).
- Gain de 10 à 20 % sur la conso globale du bâtiment (suivant calculs RT).



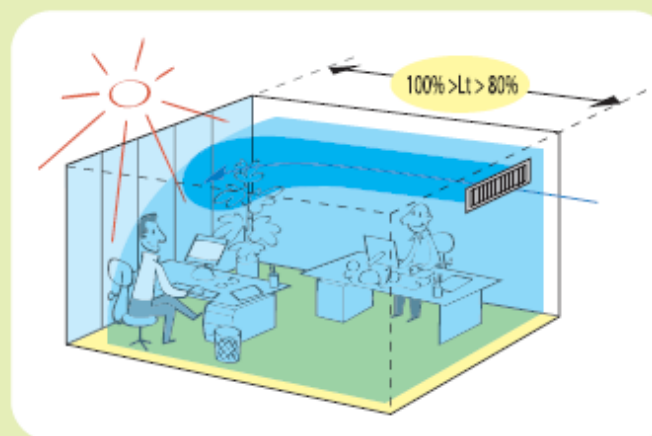
## TOP QUALITE D'AIR

- Renouvellement d'air hygiénique du local.
- Débit d'air maîtrisé et Qualité d'air assurée :  
la ventilation est automatiquement adaptée aux pollutions.



## TOP DIFFUSION

- Confort :  
les systèmes Tout ou Peu et Chrono proportionnels permettent de toujours souffler l'air sur le diffuseur au débit maximum, assurant ainsi un jet d'air optimisé et donc un confort assuré.

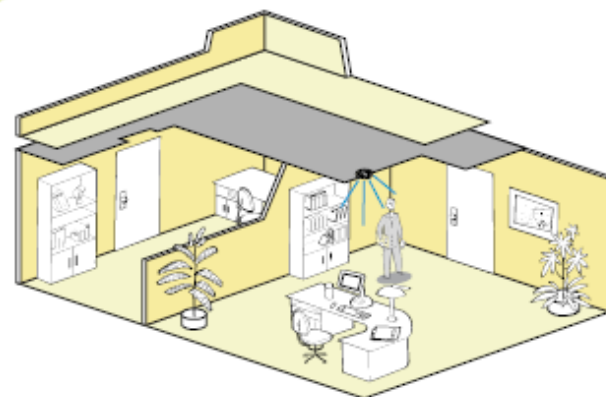


## ➤ Pour les locaux occupés à 100 % ou inoccupés

### PRESENCE

- Détection optique.
- Débit maxi lié à la présence d'une (ou plusieurs) personne. Dès qu'un mouvement est détecté le débit passe au maxi.
- Système Tout ou Peu.

### La solution Economique

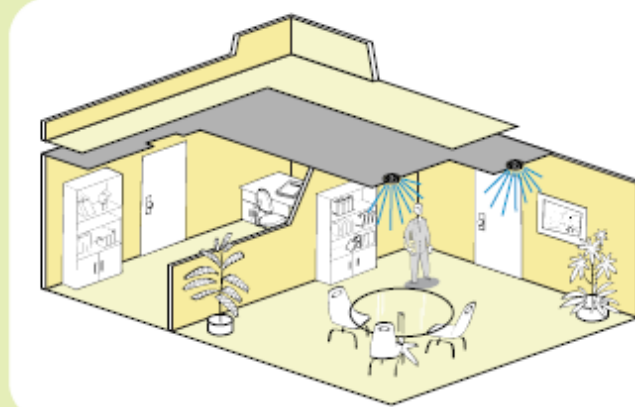


## ➤ Pour les locaux avec taux d'occupation variable

### AGITO

- Détection optique.
- Débit lié à l'activité.  
Les mouvements sont détectés et analysés.  
Le débit varie en fonction du nombre de ces mouvements.
- Système Chrono proportionnel.  
Action sur la commande du débit maxi avec une durée modulée en fonction des agitations mesurées, pour une diffusion toujours optimale.

### La solution Optimale et Durable

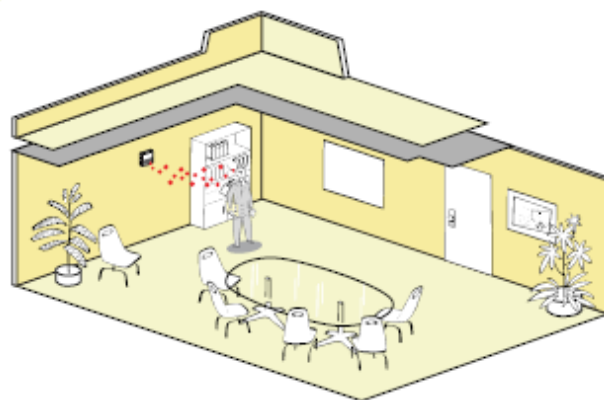


## ► Pour les grands volumes

### CO2

- Mesure directe du taux de CO2.
- Débit lié au taux de CO2 : le taux de CO2 est mesuré et lorsqu'il atteint une valeur seuil, le débit de ventilation varie.
- Système Tout ou Peu.  
Débit maxi lorsque le taux de CO2 >1100 ppm.
- Système Proportionnel.  
Débit proportionnel lorsque le taux de CO2 est compris entre 700 et 1100 ppm.  
Débit maxi lorsque le taux de CO2 >1100 ppm.

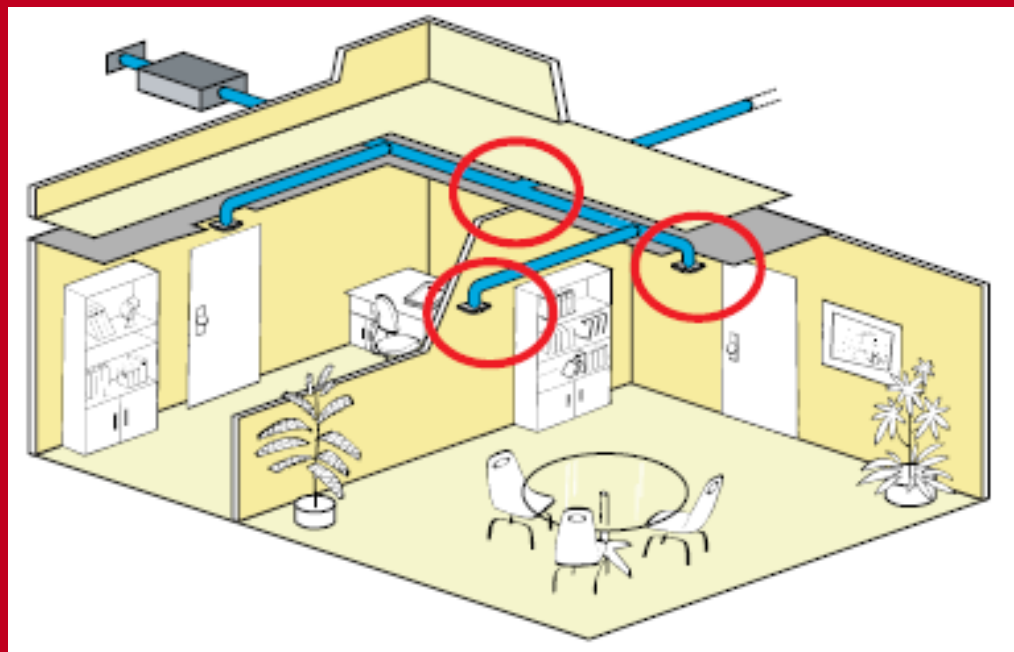
### La solution qui s'adapte partout





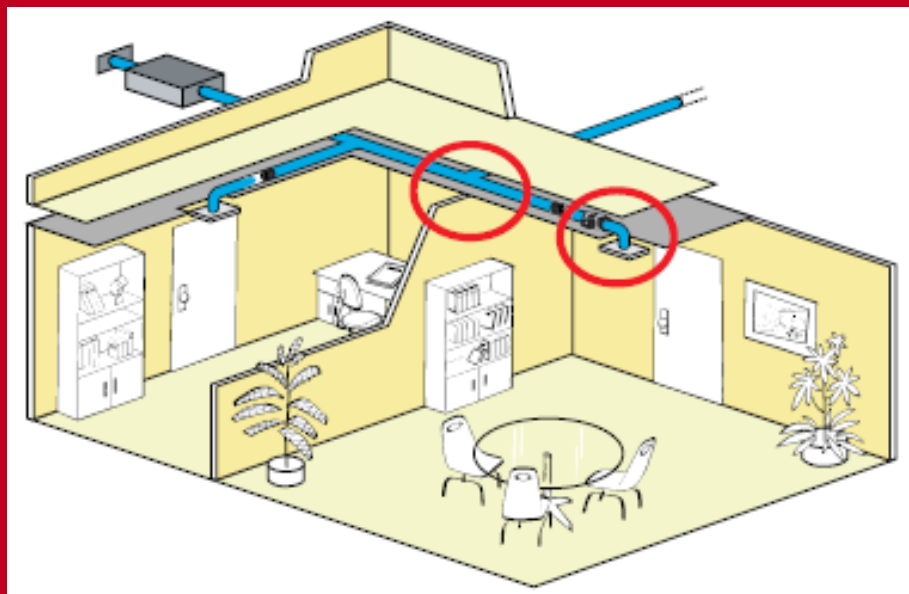
## Multizone TDA

- Système :  
Simple Flux Extraction.
- Débit réglable :  
25, 50, 75 ou 100 m<sup>3</sup>/h.



## Multizone MDA

- Systèmes :  
Simple Flux Extraction, Simple Flux Insufflation  
et Double Flux.
- Débit :  
jusqu'à 400 m<sup>3</sup>/h par MDA maître,  
jusqu'à 800 m<sup>3</sup>/h par couple maître/esclave.



## Monozone Ventilateur

- Système :  
Simple Flux Extraction, Simple Flux Insufflation  
et Double Flux.
- Ventilateurs Mono :  
Tvec silence, Vekita+, VC,  
Thelia var mono, Helica.
- Ventilateurs Tri :  
VEC, VIK, TVEC gamme 2, DFS, ADF3.

